

UNVERBINDLICHE PREISEMPFEHLUNG AUSSENBORDMOTOREN

Gültig ab dem 1. Oktober 2023



www.yamaha-motor.de

 **YAMAHA MOTOR SERVICES** | **YAMALUBE**

 **YAMAHA**
Revs Your Heart

Modell	UPE inkl. MwSt.	Propellerwellenleistung* kW (PS)	Gewicht (kg)	Steuerpinne	Starter	Trim/Tilt	Propeller	Tank	Gemisch-aufbereitung	von Yamaha empfohlenes Basis Rigging Kit
1-Zylindermotoren										
F2.5 BMH S/L	1.115 €	1,8 (2,5)	17 / 18	✓	M		Alu 0.9 (i)		1V	-
F4 BMH S/L	1.450 €	2,9 (4)	27 / 28	✓	M		Alu 1.1 (i)		1V	-
F5 AMH S/L	1.735 €	3,68 (5)	27 / 28	✓	M		Alu 1.1 (i)		1V	-
F6 CMH S/L	1.985 €	4,4 (6)	27 / 28	✓	M		Alu 1.1 (i)		1V	-
2-Zylindermotoren										
F6 DMH S/L	2.930 €	4,4 (6)	40 / 41	✓	M		Alu 12l		1V	-
F8 FMH S/L	3.105 €	5,9 (8)	40 / 41	✓	M		Alu 12l		1V	-
F9.9 JMH S/L	3.425 €	7,3 (9,9)	40 / 41	✓	M		Alu 12l		1V	-
F9.9 JE S/L	4.365 €	7,3 (9,9)	42 / 43		E		Alu 12l		1V	-
F15 CMH S/L	3.840 €	11 (15)	51 / 53	✓	M		Alu 24l		1V	-
F15 CE S/L	4.510 €	11 (15)	52 / 54		E		Alu 24l		1V	-
F15 CEP S/L	4.855 €	11 (15)	58 / 60		E	TILT	Alu 24l		1V	-
F15 CEHP S/L	4.855 €	11 (15)	59 / 61	✓	E	TILT	Alu 24l		1V	-
F20 GMH S/L	4.465 €	14,7 (20)	57 / 59	✓	M		Alu 24l		EFI	-
F20 GWH S/L	4.765 €	14,7 (20)	60 / 62	✓	E/M		Alu 24l		EFI	-
F20 GE S/L	4.775 €	14,7 (20)	56 / 58		E		Alu 24l		EFI	Kit A : 622 €
F20 GEP S/L	5.145 €	14,7 (20)	61 / 63		E	TILT	Alu 24l		EFI	Kit A : 622 €
F25 GMH S/L	5.425 €	18,5 (25)	57 / 59	✓	M		Alu 24l		EFI	-
F25 GWH S/L	5.865 €	18,5 (25)	60 / 62	✓	E/M		Alu 24l		EFI	-
F25 GE S/L	5.930 €	18,5 (25)	56 / 58		E		Alu 24l		EFI	Kit A : 622 €
F25 GET S/L	6.560 €	18,5 (25)	62 / 64		E	✓	Alu 24l		EFI	Kit A : 622 €
3-Zylindermotoren										
F30 BEHD L	6.650 €	22 (30)	102	✓	E		Alu 24l		EFI	-
F30 BET L	6.820 €	22 (30)	98	Opt	E	✓	Alu 24l		EFI	Kit A : 622 €
F40 FEHD S/L	7.720 €	29,4 (40)	98 / 102	✓	E		Alu 24l		EFI	-
F40 FET S/L	8.055 €	29,4 (40)	94 / 98	Opt	E	✓	Alu 24l		EFI	Kit A : 622 €
4-Zylindermotoren										
F50 HETL	9.030 €	36,8 (50)	114	Opt	E	✓	Alu 24l		EFI	Kit A : 622 €
F60 FETL	10.300 €	44,1 (60)	114	Opt	E	✓	Alu 24l		EFI	Kit A : 622 €
F70 AET L/X	12.375 €	51,5 (70)	119 / 123	Opt	E	✓	Alu ¹ 24l		EFI	Kit A : 622 €
F80 LB	13.250 €	58,8 (80)	162	Opt	E	✓	Alu ¹ Opt		EFI	Kit B : 845 €
F100 LB/XB	15.050 €	73,6 (100)	162 / 166	Opt	E	✓	Alu ¹ Opt		EFI	Kit B : 845 €
F115 LB/XB	17.375 €	84,6 (115)	173 / 177	Opt	E	✓	SSTP Opt		EFI	Kit B : 845 €
LF115 XB	17.375 €	84,6 (115)	177	Opt	E	✓	SSTP Opt		EFI	Kit B : 845 €
F130 LA/XA	18.420 €	95,6 (130)	174 / 178	Opt	E	✓	SSTP Opt		EFI	Kit B : 845 €
4-Zylindermotoren mit eingebauter hydraulischer Lenkung – mechanische Schaltung										
F150 LC/XC	22.960 €	110 (150)	222 / 227		E	✓	SSTP ¹ Opt		EFI	Kit B : 845 €
F200 XC	26.830 €	147 (200)	227		E	✓	SSTP ¹ Opt		EFI	Kit B : 845 €
4-Zylindermotoren mit eingebauter hydraulischer Lenkung – elektronische Schaltung (DBW)										
F150 LCB/XCB	23.790 €	110 (150)	226 / 227		E	✓	SSTP ¹ Opt		EFI	Kit M : 3.050 €
LF150 XCB	23.790 €	110 (150)	227		E	✓	SSTP ¹ Opt		EFI	Kit M : 3.050 €
F200 LCB/XCB	27.690 €	147 (200)	227		E	✓	SSTP ¹ Opt		EFI	Kit M : 3.050 €
LF200 XCB	27.690 €	147 (200)	227		E	✓	SSTP ¹ Opt		EFI	Kit M : 3.050 €
4-Zylindermotoren mit eingebauter elektronischer Lenkung (SBW) – elektronische Schaltung (DBW)										
F150 LSA/XSA	25.390 €	110 (150)	242 / 244		E	✓	SSTP ¹ Opt		EFI	Kit O1 : 5.210 €
LF 150XSA	25.390 €	110 (150)	244		E	✓	SSTP ¹ Opt		EFI	Kit O1 : 5.210 €
F200 LSA/XSA	29.490 €	147 (200)	243 / 245		E	✓	SSTP ¹ Opt		EFI	Kit O1 : 5.210 €
LF 200XSA	29.490 €	147 (200)	245		E	✓	SSTP ¹ Opt		EFI	Kit O1 : 5.210 €
F/LF 200XSA2 weiß	30.790 €	147 (200)	245		E	✓	SSTP ¹ Opt		EFI	Kit O1 : 5.210 €

* Die Leistungsangaben in kW entsprechen ICOMIA 28/83 Standard, gemessen an der Propellerwelle

Hinweise zu den Modellbezeichnungen:

F (am Anfang der Modellbezeichnung) = Viertaktmotor; LF (am Anfang der Modellbezeichnung) = Viertaktmotor linksdrehende Modellversion; FT (am Anfang der Modellbezeichnung) = 4-Takt Schubmotor; D = Hydraulische Ankipphilfe; P = elektrische Ankipphilfe; S = Normalschaft; L = Langschaft; X = Ultralangschaft; U = Superultralangschaft; M = Handstarter; E = Elektrostarter; W = Hand- + Elektrostarter, T = Elektrohydraulische Trimm- + Kippanlage; H = Pinnensteuerung; C = DBW (drive-by-wire); S = SBW (steer-by-wire)

Modell	UPE inkl. MwSt.	Propellerwellenleistung* kW (PS)	Gewicht (kg)	Steuerpinne	Starter	Trim/Tilt	Propeller	Tank	Gemisch-aufbereitung	von Yamaha empfohlenes Basis Rigging Kit
V6-Motoren – elektronische Schaltung DBW										
F/LF225 XCB	30.905 €	166 (225)	263		E	✓	SSTP ² Opt		EFI	Kit M : 3.050 €
F/LF225 UCB	31.550 €		268							
F/LF250 XCB	32.615 €	184 (250)	263		E	✓	SSTP ² Opt		EFI	Kit M : 3.050 €
F/LF250 UCB	33.265 €		268							
F/LF300 XCB	35.855 €	221 (300)	263		E	✓	SSTP ² Opt		EFI	Kit M : 3.050 €
F/LF300 UCB	36.505 €		268							
V6-Motoren mit elektronischer Lenkung SBW										
F/LF250 XSB	36.325 €	184 (250)	288		E	✓	SSTP ² Opt		EFI	KIT O1 : 5.210 €
F/LF250 USB	36.940 €		294							
F/LF250 XSB weiß	38.610 €	184 (250)	288		E	✓	SSTP ² Opt		EFI	KIT O1 : 5.210 €
F/LF 250 USB weiß	39.230 €		294							
F/LF300 XSB	39.880 €	221 (300)	288		E	✓	SSTP ² Opt		EFI	KIT O1 : 5.210 €
F/LF300 USB	40.495 €		294							
F/LF300 XSB weiß	41.695 €	221 (300)	288		E	✓	SSTP ² Opt		EFI	KIT O1 : 5.210 €
F/LF300 USB weiß	42.315 €		294							
V8 XTO Offshore-Motoren mit elektronischer Lenkung										
XF/LX 400 XSA	57.420 €		447							
XF/LXF400 USA	58.375 €	294 (400)	458		E	✓	SSTP ³ Opt		DI	KIT O1 : 5.210 €
XF/LXF400 ESA	61.265 €		468							
XF/LXF400 XSA weiß	60.100 €		447							
XF/LXF400 USA weiß	61.270 €	294 (400)	458		E	✓	SSTP ³ Opt		DI	KIT O1 : 5.210 €
XF/LXF400 ESA weiß	64.150 €		468							
XF/LXF450 XSA	61.420 €		447							
XF/LXF450 USA	62.375 €	331 (450)	458		E	✓	SSTP ³ Opt		DI	KIT O1 : 5.210 €
XF/LXF450 ESA	65.265 €		468							
XF/LXF450 XSA weiß	64.100 €		447							
XF/LXF450 USA weiß	65.270 €	331 (450)	458		E	✓	SSTP ³ Opt		DI	KIT O1 : 5.210 €
XF/LXF450 ESA weiß	68.150 €		468							
V MAX SHO-Motoren										
VF90 L/XA	14.690 €	66,1 (90)	162 / 166		E	✓	Alu ¹ Opt		EFI	Kit B : 845 €
VF115 L/XA	18.465 €	84,6 (115)	176 / 180		E	✓	SSTP Opt		EFI	Kit B : 845 €
VF150 L/XA	22.375 €	110 (150)	223 / 227		E	✓	SSTP ¹ Opt		EFI	Kit B : 845 €
VF175 L/XA	23.875 €	129 (175)	223 / 227		E	✓	SSTP ¹ Opt		EFI	Kit B : 845 €
Schubmodelle										
FT8 GMH L	3.715 €	5,9 (8)	43	✓	M		Alu ² 12l		1 V	-
FT8 GE L	4.265 €	5,9 (8)	44		E		Alu ² 12l		1 V	-
FT8 GEPL	4.780 €	5,9 (8)	49		E	TILT	Alu ² 12l		1 V	-
FT9.9 LMH L/X	4.135 €	7,3 (9,9)	46 / 47	✓	M		Alu ² 12l		1 V	-
FT9.9 LEL	5.030 €	7,3 (9,9)	44		E		Alu ² 12l		1 V	-
FT9.9 LEP L/X	5.480 €	7,3 (9,9)	49 / 51		E	TILT	Alu ² 12l		1 V	-
FT50 JETL	10.155 €	36,8 (50)	125		E	✓	Alu ² 24l		EFI	Kit A : 622 €
FT60 GETL	11.470 €	44,1 (60)	125 / 127		E	✓	Alu ² 24l		EFI	Kit A : 622 €

Legende:

Steuerpinne: ✓ = serienmäßig; Opt = optional / Zubehör

Starter: M = manuell; E = elektrisch

Propeller: Alu = Aluminium; Alu¹ = Aluminium, Talon GP – SDS; Alu² = Aluminium Dual Thrust; SSTP = Edelstahl poliert, Talon SDS;

SSTP¹ = Edelstahl poliert, Reliance – SDS; SSTP² = Edelstahl poliert, Salzwasser II – SDS; SSTP³ = Edelstahl poliert, XTO – SDS

Tank: (i) = Einbautank; 12l / 24l = externer Tank; Opt = optional / Zubehör

Gemisch-aufbereitung: 1V = 1 Vergaser; EFI = Multipoint-Kraftstoffeinspritzung; DI = Direkteinspritzung

Elektromotoren							
Modell	UPE inkl. MwSt.	Schubkraft	Volt	Stromaufnahme max.	Schaftlänge (mm)	Teleskop-Pinne	Geschwindigkeitsstufen
M-12	246 €	13,6 kg	12	30A	762		5 vorwärts/3 rückwärts
M-18	352 €	18,2 kg	12	42A	914		5 vorwärts/3 rückwärts
MX-18	481 €	18,2 kg	12	42A	914		variable Einstellung
M-20	469 €	20,4 kg	12	42A	914	✓	5 vorwärts/3 rückwärts
MS-20	646 €	20,4 kg	12	42A	914		variable Einstellung
M-26	775 €	25,0 kg	12	50A	914	✓	variable Einstellung
M-32	987 €	31,8 kg	24	42A	1.067	✓	variable Einstellung

RIGGING KITS FÜR MECHANISCH-GESCHALTETE MODELLE

	A	B	C	D	E	F	G	H	I	J	L	L.1
F20G - F70A	✓	•	•	•	•	•	•	•	•	•	•	•
F80LB - F200XC	•	✓	•	•	•	•	•	•	•	•	•	•
Doppelmotorisierungen										✓	•	•

von Yamaha empfohlenes Basis Rigging Kit
 Weitere verfügbare Optionen

KIT A : 622 € 703 Aufbau-Seiten FSK + 6Y8 Drehzahlmesser	Kit B : 845 € 703 Aufbau-Seiten FSK + 6Y8 Drehzahlmesser + Speed/Fuel	Kit C : 1.450 € 703 Aufbau-Seiten FSK + CL5 Display	Kit D : 880 € 704 Aufbau-Top FSK + 6Y8 Drehzahlmesser	Kit E : 1.104 € 704 Aufbau Top FSK + 6Y8 Drehzahlmesser + Speed/Fuel	Kit F : 1.709 € 704 Aufbau Top FSK + CL5 Display
Kit G : 919 € 6X3 Seiten FSK + 6Y8 Drehzahlmesser	Kit H : 1.143 € 6X3 Seiten FSK + 6Y8 Drehzahlmesser + Speed/Fuel	Kit I : 1.748 € 6X3 Seiten FSK + CL5 Display	Kit J : 2.547 € 704 Doppel FSK + CL5 Display	Kit L : 361 € NMEA 2000 Netzwerkanchluss	Kit L.1 : 1.117 € CL 5 Display Kit Upgrade

RIGGING KITS FÜR DBW MODELLE

	L	M	N	O	P	Q	R	R3	S	T	U	V	W	X	Y	Z.1	Z.2
F150LCB – F300X/UCB	•	✓	•	•	•	•	•	•								•	•
Doppelmotorisierungen	•								•	✓	•	•				•	•
Dreifachmotorisierungen	•												✓	•	•	•	•

von Yamaha empfohlenes Basis Rigging Kit
 Weitere verfügbare Optionen

KIT M : 3.050 € 6X9 Einzel FSK + CL5 Display	KIT N : 3.429 € 6X9 Einzel FSK + CL5 Display + EKS	KIT O : 9.545 € 6X9 Einzel FSK + CL5 Display + EKS + Elektr. Lenkung (DES)	KIT P : 14.761 € 6X9 Einzel FSK + CL5 Display + EKS + Elektr. Lenkung (DES) + Joystick und Autopilot	KIT Q : 3.778 € 6X9 Seiten FSK + CL5 Display + EKS	KIT R : 9.894 € 6X9 Seiten FSK + CL5 Display + EKS + Elektr. Lenkung (DES)
KIT R3 : 15.110 € 6X9 Seiten FSK DEC + CL5 Display + Elektr. Lenkung (DES) + Joystick und Autopilot	KIT S : 4.666 € 6X9 Doppel FSK + CL5 Display	KIT T : 5.158 € 6X9 Doppel FSK + CL5 Display + EKS	KIT U : 16.014 € 6X9 Doppel FSK + CL5 Display + EKS + Elektr. Lenkung (DES)	KIT V : 23.384 € 6X9 Doppel FSK + CL5 Display + EKS + Elektr. Lenkung (DES) + Joystick und Autopilot	KIT W : 8.594 € 6X9 Dreifach FSK + CL5 Display + EKS
KIT X : 23.986 € 6X9 Dreifach FSK + CL5 Display + EKS + Elektr. Lenkung (DES)	KIT Y : 38.347 € 6X9 Dreifach FSK + CL5 Display + EKS + Elektr. Lenkung (DES) + Joystick und Autopilot	KIT Z.1 : 1.288 € Interface Type 1 – für GARMIN MFDs	KIT Z.2 : 1.952 € Interface Type 2 – für MFDs (außer Garmin)		

RIGGING KITS FÜR SBW MODELLE mit eingebauter elektronischer Lenkung

	O1	P1	R1	R2	U1	V1	X1	Y1	Z	Z.1	Z.2
F150LSA – XF450X/USA	✓	•	•	•					•	•	•
Doppelmotorisierungen					✓	•	✓		•	•	•
Dreifachmotorisierungen							✓		•	•	•

von Yamaha empfohlenes Basis Rigging Kit
 Weitere verfügbare Optionen

KIT O1 : 5.210 € 6X9 Einzel FSK + CL5 Display + EKS + Lenknabe	KIT P1 : 10.427 € 6X9 Einzel FSK + CL5 Display + EKS + Lenknabe + Joystick und Autopilot	KIT R1 : 5.559 € 6X9 verdeckte Seitenschaltbox + CL5 Display + EKS + Lenknabe	KIT R2 : 10.775 € 6X9 verdeckte Seitenschaltbox + CL5 Display + EKS + Lenknabe + Joystick und Autopilot	KIT U1 : 7.345 € 6X9 Doppel FSK + CL5 Display + EKS + Lenknabe	KIT V1 : 14.714 € 6X9 Doppel FSK + CL5 Display + EKS + Lenknabe + Joystick und Autopilot
KIT X1 : 10.983 € 6X9 Dreifach FSK + CL5 Display + EKS + Lenknabe	KIT Y1 : 25.344 € 6X9 Dreifach FSK + CL5 Display + EKS + Lenknabe + Joystick und Autopilot	KIT Z.1 : 1.288 € Interface Type 1 – für GARMIN MFDs	KIT Z.2 : 1.952 € Interface Type 2 – für MFDs (außer Garmin)		

EKS = Elektronisches Schlüsselsystem incl. Y-COP Wegfahrsperrung – DES = elektronische Lenkung
 FSK = Fernschaltkasten

HELM MASTER[®] EX

Neue Technologien – zuerst bei Yamaha!

Design für Experten, Enthusiasten und Freizeitbenutzer gleichermaßen, das komplett neue Yamaha Helm Master EX[®] System. Durch viele ausgefeilte Features macht Helm Master EX[®] das Bootfahren einfach und genussvoll. Es ist sowohl für Einzel- als auch für Mehrfachmotorisierungen konzipiert und es ist viel mehr als nur ein Joystick.



Zentrale Bedien- und Informationselemente sind die Yamaha LCD Touchscreen-Displays. Mit seinem schlanken Design passt der neue Yamaha CL5 Touchscreen nahtlos in jeden Steuerstand. Der CL5 hat sehr kompakte Abmessungen, bietet aber alle Informationen und Bedienelemente für die Steuerung deines Außenbordmotoren, egal ob bei einer Einzel- oder einer vierfach Motorisierung.



Durch die enge Verzahnung mit dem Helm Master EX[®] Autopiloten, erfolgt die Navigation nun wie von selbst und Du kannst das Fahren mit deinem Boot noch mehr genießen und dir sicher sein, dass das Yamaha System dich zuverlässig unterstützt.



Das Helm Master EX[®] System zeichnet sich durch besondere Details aus, wie beispielsweise ein elektronisches Schlüsselsystem und einem schwimmenden, schlüsselfreien Transmitter, den das System automatisch erkennt und womit es auf eine „smarte“ und einfache Weise bedient werden kann. Das komplett neue, hinterleuchtete Schalterpanel besitzt ein schlankes, platzsparendes Design und einen modernen Look. Diese neuen Paneele sparen wichtigen Platz am Armaturenbrett, was mehr Raum für deine Ausrüstung lässt, während das schlanke Paneldesign perfekt zu modernen Bootsdesigns passt.

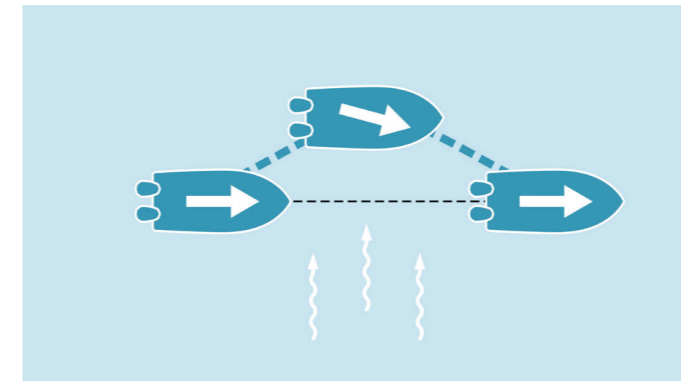


Die einzigartige elektronische Lenkung (DES) von Yamaha ist nun mit jedem elektronisch geschalteten Außenborder (DBW-Modelle) von der Einzel- bis zur vierfach-Motorisierung kombinierbar. Das System verleiht dem Boot ein stark verbessertes Lenkgefühl und der Wegfall von Hydraulikölen minimiert Fehlerquellen und vereinfacht Wartungsarbeiten. Die vollelektrischen Stellmotoren sind extrem leise, schnell und benötigen sogar weniger Energie aus den Bordbatterien als eine herkömmliche hydraulische Lenkung benötigen würde.

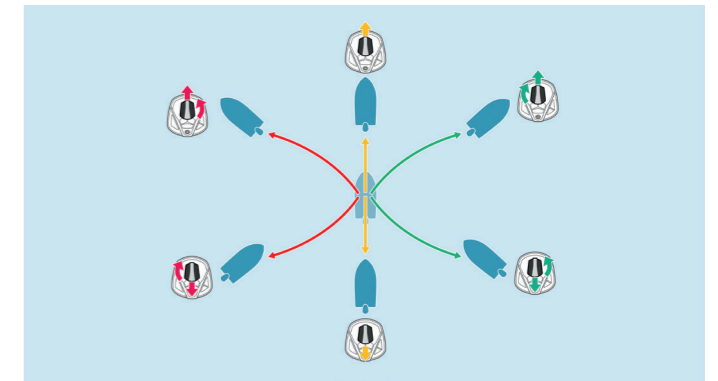
Zuvor nur für Mehrfachmotorisierungen erhältlich, ist der Yamaha Helm Master EX[®] mit Joystick nun auch für Einzelfmotorisierungen verfügbar. Mit Yamaha Helmmaster EX[®] sind die frustrierenden Tage, an denen man bei Einzelfmotorisierungen in engen Bereichen unkomfortabel mit dem Lenkrad manövrierte, schnell vergessen, denn das Manövrieren mit dem Joystick erfolgt mühelos und absolut intuitiv.



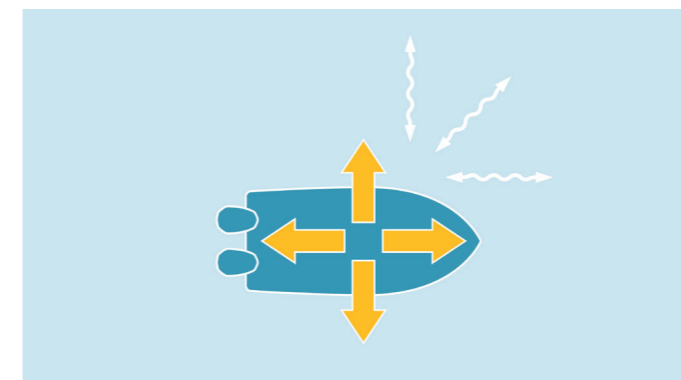
Der Autopilot ist ein notwendiger Bestandteil des kompletten Helm Master EX[®] Systems und besteht aus einem kleinen Panel auf der Konsole, einem Kurssensor unter der Konsole, einer präzisen GPS-Antenne sowie einer Steuereinheit. Er bietet viele praktische Funktionen für die Steuerung des Bootes. Von der Course Hold Funktion, die dich durch kleine Lenkimpulse auf Kurs hält, bis zur kompletten Autopilotfunktion, wo dein Boot einem fixen GPS-Kurs folgt. So sorgt das Helm Master EX[®] System für eine entspannte und sichere Fahrt.



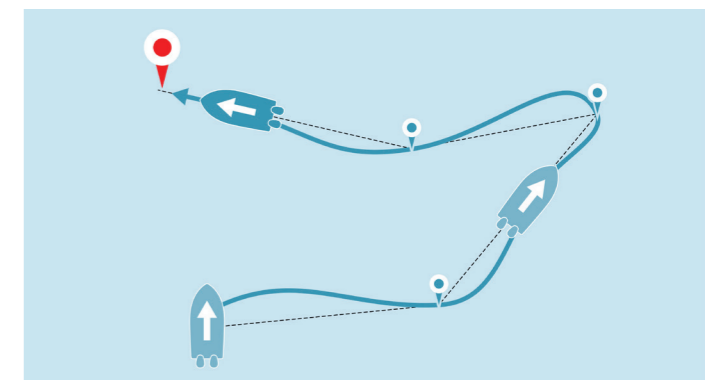
Course hold
Hält den gewählten Kompasskurs und korrigiert automatisch den Versatz durch Wind oder Strom



Yamaha Joystick
Navigiere in engen Wasserstraßen und stark frequentierten Häfen mühelos und präzise mit dem Helm Master EX[®] Joystick von Yamaha, der nun auch erstmalig für Einzelfmotorisierung erhältlich ist.



StayPoint
Hält automatisch die exakte GPS-Position



Track Point
Diese Funktion steuert das Boot automatisch anhand vorab definierter Kursmarkierungen und beendet das Manöver an der Zielposition.



www.yamaha-motor.de

Y U YAMAHA MOTOR EXPERIENCE

Folgen Sie uns auf:



Yamaha Motor Europe N.V.

Niederlassung Deutschland,
Geschäftsbereich Motorisierte Produkte
Hansemannstraße 12, 41468 Neuss

Tel: 02131/2013-0
info@yamaha-motor.de

Alle Preise verstehen sich inklusive der gesetzlichen MwSt. von z.Zt. 19% und zuzüglich Frachtkosten.
Diese staffeln sich wie folgt: Motoren kleiner 25 PS = 35,70 €, 25 PS bis 30 PS = 47,60 €, 40 PS bis 60 PS = 89,25 €, 70 PS bis 100 PS = 130,90 €, über 100 PS = 238,00 € und Elektromotoren 14,28 €. Die Preise gelten pro Stück.

YAMAHA behält sich das Recht vor, ohne Vorankündigung Preise, Modelle und technische Daten zu ändern.
Für Druckfehler kann keine Haftung übernommen werden.

Im Standardlieferumfang aller Viertakt-Motoren ist folgendes enthalten:

- Betriebshandbuch und Garantieunterlagen
- CE - Konformitätserklärung

Garantie:

Auf alle Viertakt-Motoren gewähren wir eine 3-jährige (2 + 1) Herstellergarantie.
Auf alle V8 XTO Offshore Modelle beträgt die Herstellergarantie 5 Jahre.
Für alle übrigen Modelle beträgt die Garantiezeit 2 Jahre.

Sicher den Wassersport genießen. Darum stets mit der erforderlichen Sicherheitsausrüstung und Rettungsweste fahren. Zeige partnerschaftliches Verhalten und beachte die gesetzlichen Bestimmungen. Die Fahraufnahmen zeigen professionelle Fahrer und stellen keine Empfehlung zur sicheren Fahrweise dar. Änderungen der technischen Spezifikationen, des Ausstattungsumfangs und der Preise vorbehalten. Weitere Informationen erhältst Du bei deinem autorisierten YAMAHA Marine Partner. Wir von Yamaha empfehlen die exklusive Yamaha Original Bekleidung, das Zubehör und die Yamalube Schmierstoffe. Fragen deinen Händler oder schau auf unsere Website: www.yamaha-motor.de
Stand 10/2023

